

ORLEN Unipetrol RPA, s.r.o.	Montážní předpis pro přejímání turbokompresoru CO ₂ RENATA	N 11 257-2
		Stránka 1 z 5

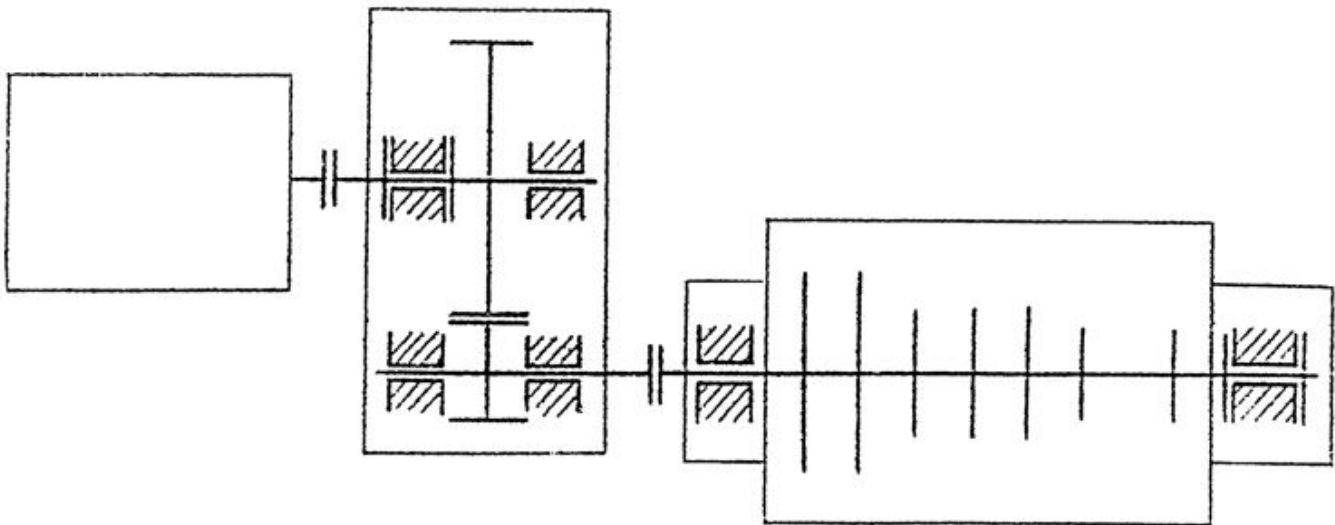
Norma neplatí pro Jednotku Rafinérie Litvínov a Kralupy.

Provoz : jednotka Agro (JAGR)
Výrobna : Komprese a distribuce plynů (KaDP)
Výrobní zařízení : TK CO₂ RENATA
Parametry : výkon : 10 000 Nm³/hod., 9 750 ot./min., tlak 0,65 MPa

Tento montážní předpis navazuje na dílčí předpis o přejímání N 11.257.

Tato norma je závazná pro všechny útvary ORLEN Unipetrol RPA, s.r.o. a pro všechny externí firmy provádějící přejímku tohoto zařízení.

SCHÉMA STROJE :



Nahrazuje: N 11 257-2 z února 1969	Správce normy: Sekce podpory údržby	Platnost od: 1.1.1998 (Platnost ověřena 19.4.2022)
---	---	---

ORLEN Unipetrol RPA, s.r.o.	Montážní předpis pro přejímání turbokompresoru CO ₂ RENATA	N 11 257-2
		Stránka 2 z 5

N 11.257-2

ROTOR TURBOKOMPRESORU - INDIKACE

Obsahuje kontroly : č. 6, 22, 24, 25, 53, 54

TK CO₂ - RENATA

2 - Dovolené házení ráboje spojky rad. a axiál.

kontrola č. : 22

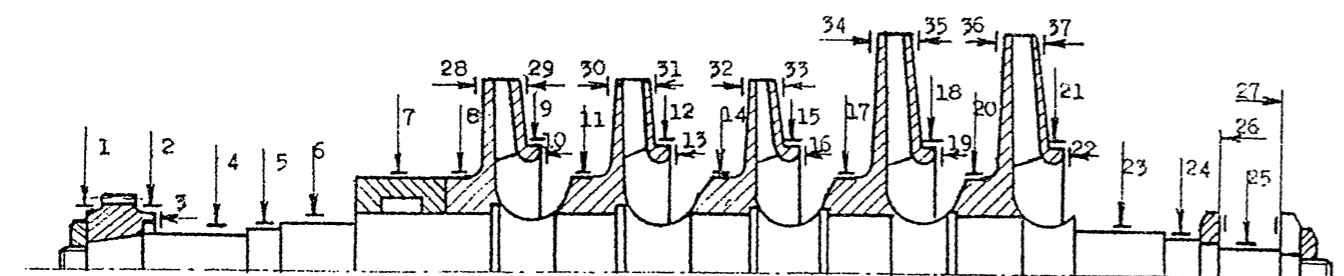
označení místa měření	1	2	3
1. měření			
2. měření			
Dovolené max. házení	0,01	0,01	0,01

3 - Dovolené axiální házení oběžných kol

Kontrola : č. 22

Kontrola - při opravách v závodě se neprovádí

Označení místa měření	28	29	30	31	32	33	34	35	36	37
1. měření										
2. měření										
Dovolené max.házení	0,1	0,1	0,1	0,1	0,1	0,1	0,1	0,1	0,1	0,1



1 - Dovolené házení nákržků oběžných kol a ucpávek rad. a axiální

Kontrola : č. 22

*) kontrola při opravách v závodě se neprovádí

Označ.měřeného místa	5	6	7	8	9	10*	11	12	13*	14	15	16*	17	18	19*	20	21	22*	23	24	
1.měření																					
2.měření																					
Dovolené max.házení	0,04	0,04	0,04	0,04	0,04	0,04	0,04	0,04	0,04	0,04	0,04	0,04	0,04	0,04	0,04	0,04	0,04	0,04	0,04	0,04	

Kontrola č. : 6 Max.egal.lož.čepů rotoru

na \varnothing 68,5 mm

Kontrola č. : 53 Max.nevyváženost rotoru

44 gcm

4 - Dovolená ovalita a kuželovitost ložiskových čepů

Kontrola : č. 24

Označení měřeného místa	4	25
1.měření		
2.měření		
Dovolená max.ovalita	0,02	0,02

5 - Dovolené házení opěrného talíře axiálního ložiska

Kontrola : č. 25

Označení měřeného místa	26	27
1.měření		
2.měření		
Dovolené max.házení	0,01	0,01

6 - Vystředění rotoru turbokompresoru v tělese v prostoru ucpávky

Kontrola : č. 54

Strana spojky :

Strana axiálního ložiska :



Označení měřeného místa	a1	a2	a3	b1	b2	b3
1.měření						
2.měření						
Dovolенý max.rozdíl			0,03		0,03	

Kontroloval:	Schválil :	Stroj :	Datum :

Nahrazuje: N 11 257-2 z února 1969	Správce normy: Sekce podpory údržby	Platnost od: 1.1.1998 (Platnost ověřena 19.4.2022)
--	--	--

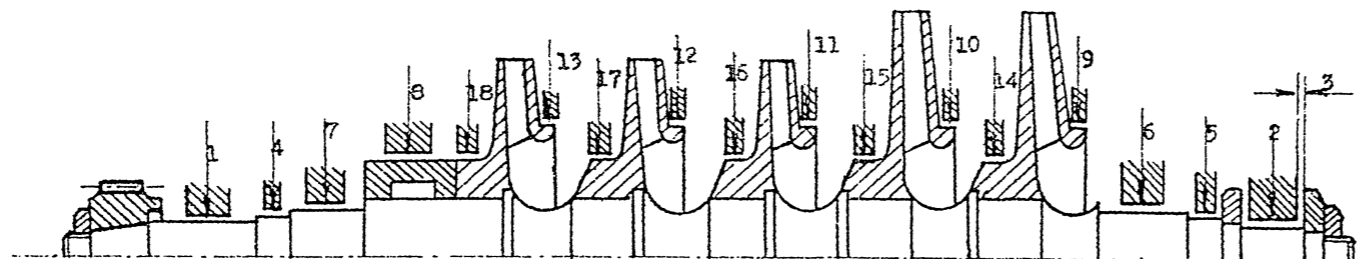
ORLEN Unipetrol RPA, s.r.o.	Montážní předpis pro přejímání turbokompresoru CO ₂ RENATA	N 11 257-2
		Stránka 3 z 5

N 11.257-2

Obsahuje kontroly : č. 16, 54, 55

Naměřené vůle

TK CO₂ RENATA



1 - Labyrintové ucpávky turbokompresoru

Kontrola : č. 16, 55

Název ucpávky	Olejevá ucpávka lož.tělesa		Koncová ucpávka		Ucpávka vyrovnávacího pistu	Ucp.krycího kotouče oběž.kola č.1 a 2		Ucpávka krycího kotouče oběž.kola č.3 až 5			Ucpávka nosného kotouče oběžného kola č.1 a 2			Ucpávka nosného kotouče oběžného kola č.3 až 5		
	radiální		sání	výtlačk		radiální		radiální			radiální			radiální		
Vůle	4	5	6	7	8	9	10	11	12	13	14	15	16	17	18	
Označení měřeného místa																
1.měření																
2.měření																
Předepsaná vůle	0,1 až 0,15		0,3±0,04		0,45 ± 0,05		0,5 ± 0,05		0,45 ± 0,05			0,45 ± 0,05				

2 - Ložiska turbokompresoru

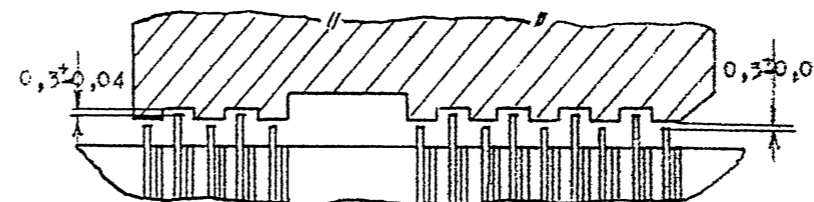
Kontrola č. : 54

Vůle	radiální		axiální
označení			
místa měření	1	2	3
1. měření			
2. měření			
předepsaná vůle	0,12 až 0,14		0,2až0,28

Kontrola č. 54

Nastavení ucp.břitů od středu drážky labyrint ucpávky na výtlačnou stranu
0,2 až 0,3 bez obrázku

Sací a výtlačná ucpávka



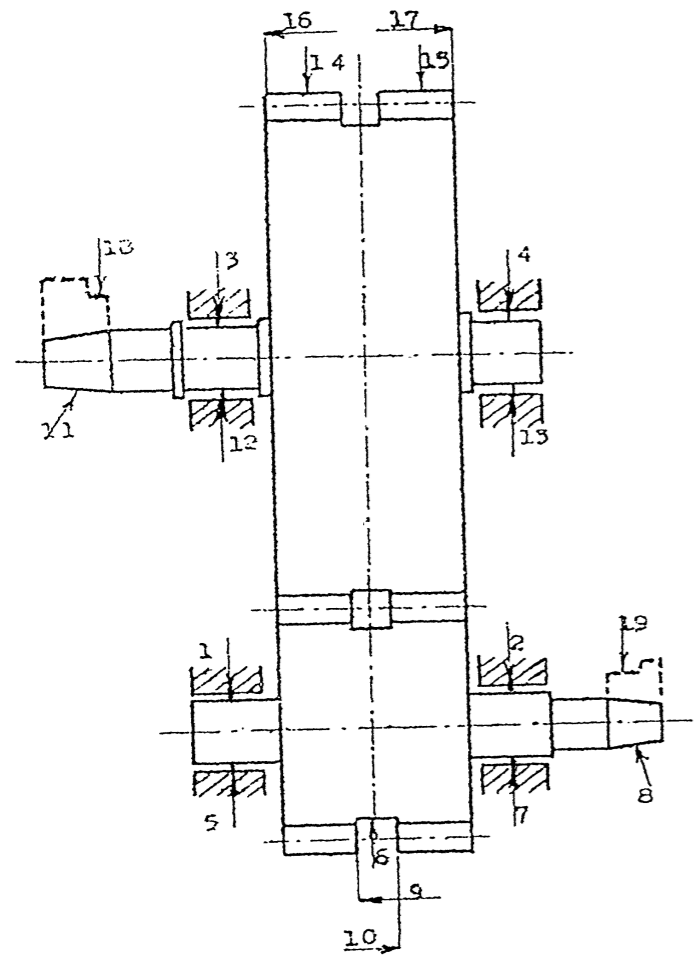
Kontrola : č.16

Stírací plechy ložisek	Předepsaná radiální vůle
	0,1 až 0,15

Kontroloval :	Schválil :	Stroj :	Datum :

3/5

Nahrazuje: N 11 257-2 z února 1969	Správce normy: Sekce podpory údržby	Platnost od: 1.1.1998 (Platnost ověřena 19.4.2022)
--	--	--



PŘEVODOVÁ SKŘÍŇ

Obsahuje kontroly : č. 32, 34, 48, 49, 50, 51

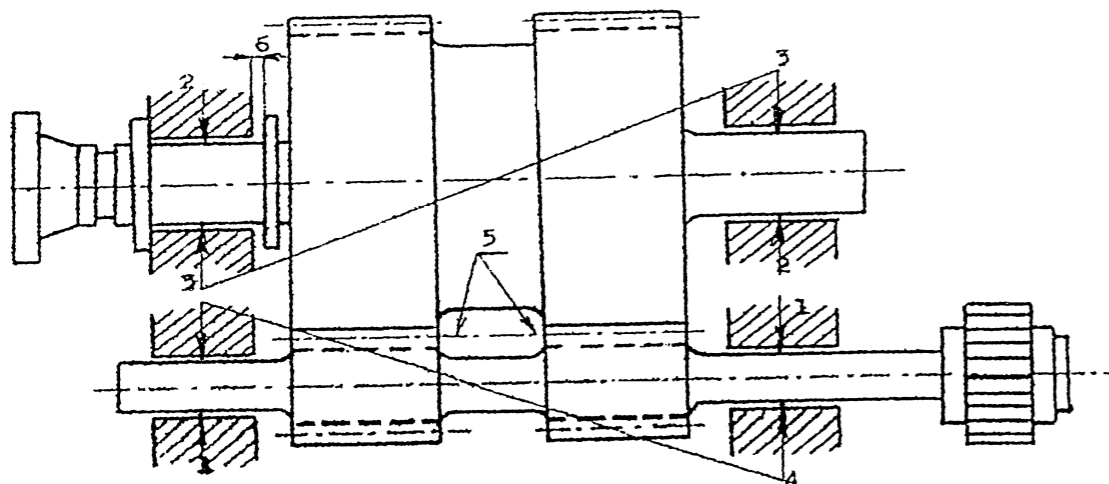
TK CO₂ RENATA

Kontrola : č. 32, 34

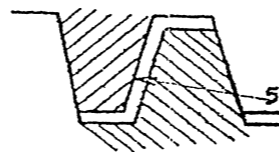
Označení místa měření	Dovolená ova- lita a kužel- vitost lož čepů past. hřídele		Dovolená ova- lita a kužel. lož. čepů hří- dele oz. kola		Dovolené házení pastorkové hřídele a náboje spojky					Dovolené házení hřídele oz. kola a náboje spojky			Dovolené házení spojek		Dovolené házení ozubeného kola				
	1	2	3	4	radiální		axiální			radiální			radiální		radiální		axiální		
1. měření																			
2. měření																			
Max. hodnota	0,02	0,02	0,025	0,025	0,02	0,02	0,02	0,02	0,02	0,02	0,025	0,025	0,025	0,025	0,02	0,04	0,04	0,025	0,025

Kontrola : č. 32, 48, 49, 50, 51

Označení místa měření	Radiální vůle ložisek		Dovolená úchylna mezi vůlemi ložisek na jednom hřídeli		Boční vůle ozubení	Axiální vůle ložiska ozub. kola max. 0,3	Stírací plechy ložisek rad. vůle	Olejové labyrintové ucpávky
	pastorek	hřídel oz. kola	pastorku	oz. kola				
1. měření								
2. měření								
Dovolená vůle	0,16;0,20	0,18;0,22	0,02	0,02	0,24;0,28	0,2;0,3	0,15;0,25	0,15;0,20



Měřené místo č. 5



Kontroloval :	Schválil :	Stroj :	Datum :

ORLEN Unipetrol RPA, s.r.o.	Montážní předpis pro přejímání turbokompresoru CO ₂ RENATA	N 11 257-2
		Stránka 5 z 5

N 11.257-2

TK ČKD 6.500, TK NATÁLIE, TK RENATA, TK MILADA,
TK ESCHER WYSS

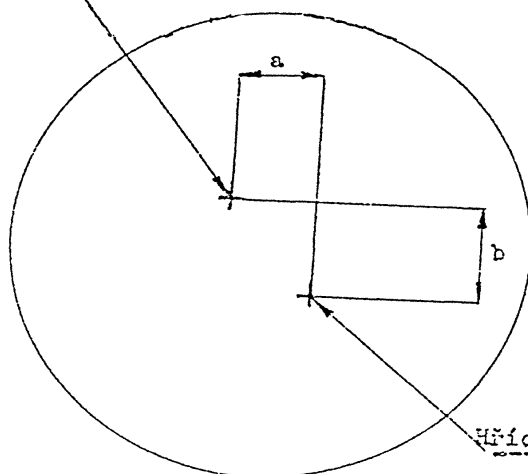
Kontroly : č. 56,57.

VYSTŘEDĚNÍ POHYBLIVÉ SPOJKY MEZI PŘEVODOVKOU A TK

POZNÁMKY : Indikátor je připevněn na náboji spojky TK, měření se provádí na náboji spojky pastorku. Otáčí se současně s oběma náboji spojek do měřených míst.

RADIÁLNÍ VYROVNÁNÍ : Provede se dle vyobrazení, které je znázorněno v pohledu od převodové skříně.

Pastorek převodové skříně :



Kontrola : č. 56

místo měření	a	b
1.měření		
2.měření		
Dovolená úchytky	$\pm 0,01$ $\pm 0,03$	$\pm 0,01$ $\pm 0,03$

Hřídel rotoru turbokompresoru

Kontrola : č.57

		max.rozdíl	1.měření	2.měření
Axiální vyrovnaní spojek v rozdílu		$\pm 0,005$		
Vyrovnaní spojek mezi elektromotorem a převodovou skříní	radiálně	$\pm 0,01$		
	axiálně	$\pm 0,015$		

5/5

Nahrazuje: N 11 257-2 z února 1969	Správce normy: Sekce podpory údržby	Platnost od: 1.1.1998 (Platnost ověřena 19.4.2022)
--	--	--